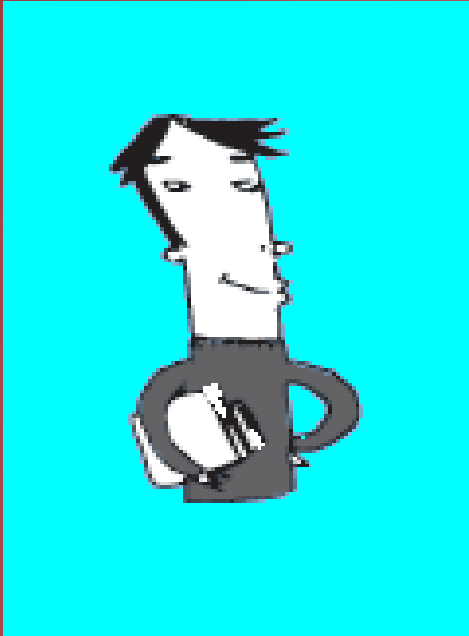


Conseil étudiant



QU'EST CE QU'UN CONSEIL ÉTUDIANT



- ▶ Représente les élèves de l'école quand:
 - ▶ La direction a besoin de consulter les élèves de l'école.
 - ▶ La direction a besoin de faire participer les élèves à des décisions de l'école.
 - ▶ Il faut organiser des activités pour l'école.

LES DEVOIRS DU CONSEIL ÉTUDIANT



- ▶ Le conseil étudiant doit:
 - ▶ Consulter les élèves.
 - ▶ Tenir compte et respecter les opinions des élèves.
 - ▶ Faire part des opinions des élèves lors des réunions du conseil.
 - ▶ Informer les élèves de ce qui est discuté lors des réunions du conseil.

QUI FAIT PARTIE DU CONSEIL D'ÉLÈVES ?



La direction ou la direction adjointe
Des intervenants de l'école

- ▶ Des enseignants
- ▶ Des éducateurs spécialisés
- ▶ Un animateur de vie spirituelle et d'engagement communautaire (AVSEC)

Un député par classe de 4^e année à 6^e année ainsi que les groupes d'élèves de douance et TSA

QU'EST CE QU'UN DÉPUTÉ DE CLASSE

- ▶ Il est élu par les élèves de sa classe.
- ▶ Il représente les élèves de l'école au conseil étudiant.



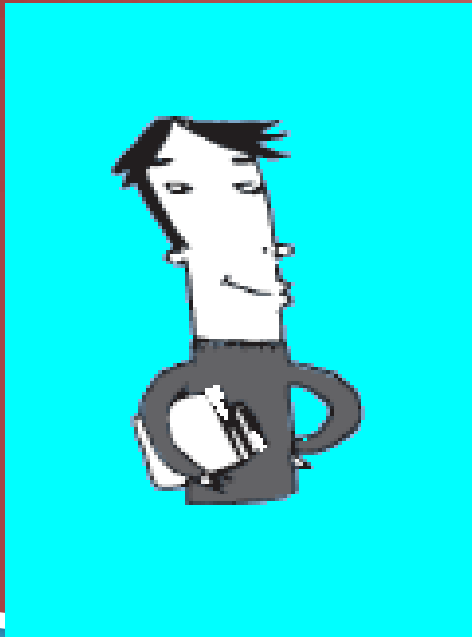
RESPONSABILITÉS DU CONSEILLER

Il doit :

- ▶ Se présenter aux réunions du conseil étudiant.
- ▶ Sonder les besoins des élèves de l'école.
- ▶ Prendre des décisions qui tiennent compte de l'opinion des autres élèves de l'école.
- ▶ Informer les élèves des sujets discutés aux réunions du conseil.
- ▶ Émettre des propositions pour améliorer la vie de l'école.



QUALITÉS D'UN CONSEILLER



- ▶ Sensible aux différences entre les élèves.
- ▶ Sait s'organiser.
- ▶ Est capable de travailler en équipe.
- ▶ A l'esprit créatif.
- ▶ S'exprime clairement et sait capter l'attention.
- ▶ Est disponible.
- ▶ Mérite la confiance des adultes de l'école.
- ▶ Est autonome et responsable.

QUOI FAIRE POUR DEVENIR CONSEILLER ?

- ▶ Compléter le *Bulletin de mise en candidature* (septembre)
- ▶ Participer à un atelier animé par M. Réal sur la démocratie.
- ▶ Faire une campagne électorale (affiche, slogan, discours).
- ▶ Se faire élire par les élèves de sa classe.

LA PÉRIODE ÉLECTORALE



- ▶ Campagne électorale
- ▶ Les candidats se présentent aux autres élèves (leurs idées et leurs projets) et font un discours en classe.
- ▶ Ils préparent aussi une seule affiche qu'ils peuvent mettre dans LEUR classe.
- ▶ Jour du scrutin
 - Voter pour candidat (secret)
 - Le vote se passera à la cafétéria, un groupe à la fois.